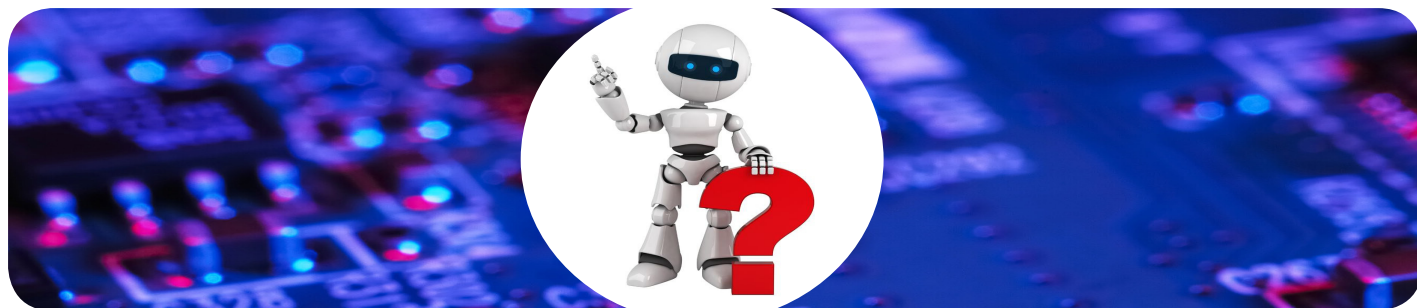


# DUT

## Génie Électrique et Informatique Industrielle



La préparation au Diplôme Universitaire de Technologie **Génie Électrique et Informatique Industrielle** forme des Techniciens Supérieurs compétents dans les domaines du **Génie Électrique (GE)** et de l'**Informatique Industrielle (II)** :

- **GE** : Électronique analogique et numérique, Électrotechnique, Électronique de Puissance, Compatibilité ElectroMagnétique (CEM)
- **II** : Programmation en langages informatiques, Systèmes d'Exploitation, Automatismes, Régulation, Traitement du signal, Réseaux, Systèmes embarqués (Microcontrôleurs, DSP, Arduino).

La formation est basée sur de nombreux projets (pluridisciplinaires, tutorés et Travaux de Réalisation,...) et l'apprentissage de la gestion de projet.

Formation Initiale

### Organisation

- Durée de la formation : **2 ans** en 4 semestres (env. 1800h)
- Groupes de 26 étudiants maximum
- Enseignements dispensés par des enseignants et des professionnels du domaine
- Présence aux enseignements obligatoire et contrôlée
- Volume horaire hebdomadaire : environ 32 heures
- Stage en entreprise de 10 semaines (possibilité de l'effectuer à l'étranger)
- Contrôle continu des connaissances
- Accompagnement personnalisé des étudiants
- Parcours à la carte en Génie Électrique, Informatique Industrielle, Data Centers, ...

### Après le DUT ?

La formation en DUT GEII associe la théorie et la pratique. Ceci permet à la fois les poursuites d'études ou l'insertion professionnelle immédiate et facilite les perspectives de carrières.

#### Quelques exemples après le DUT GEII

##### *L'insertion professionnelle*

- Dans les grandes entreprises, les bureaux d'études, les services de production, notamment avec les partenaires industriels du parcours Data Centers

##### *La poursuite d'études*

- Écoles d'ingénieurs (Sup'Galilée, ENSEA, ISTE, ENSSAT, Polytech...)
  - Licences (L3) puis Master
  - Licences Professionnelles
  - Prépa ATS
- } dans les domaines du GEII

### Nous rejoindre

- Être bachelier des filières générales et technologiques : S ou STI2D options SIN, EE et ITEC
- Se porter candidat via la plateforme **PARCOURSUP**

# Programme (120 ECTS)

## Thème 1

### Composants, systèmes et applications

- Systèmes d'information numérique
- Informatique industrielle
- Systèmes électroniques
- Automatismes
- Régulation
- Énergies renouvelables
- Transport d'énergie
- Réseaux

## Thème 2

### Innovation par la technologie et les projets

- Étude et réalisation d'ensembles pluritechnologiques
- Gestion de projets
- Distribution électrique
- Supervision

## Thème 3

### Formation scientifique et humaine

- Anglais
- Mathématiques
- Communication
- Physique
- Economie des entreprises
- Compatibilité Électro-Magnétique
- Fibre optique

## Thème 4

### Pôle Professionnel

- Stage obligatoire de 10 semaines en entreprise en fin de cursus (S4)
- Conférences par des professionnels



## Nous contacter

### Formation initiale

01 49 40 37 79

[iutv-secrgeii@univ-paris13.fr](mailto:iutv-secrgeii@univ-paris13.fr)

### Centre des Relations Extérieures pour l'Insertion Professionnelle (CREIP)

01 49 40 39 07

[iutv-info-creip@univ-paris13.fr](mailto:iutv-info-creip@univ-paris13.fr)

[iutv.univ-paris13.fr](http://iutv.univ-paris13.fr)

## Nous rencontrer

**TRAIN** ligne H depuis la Gare du Nord (10mn),  
arrêt Epinay-Villetaneuse

**BUS** 361 ou 256

**TRAM T8** terminus Villetaneuse Université

**TRAM T11 express** arrêt Villetaneuse Université

Université Paris 13  
IUT de Villetaneuse  
99 avenue Jean-Baptiste Clément  
93430 VILLETANEUSE

